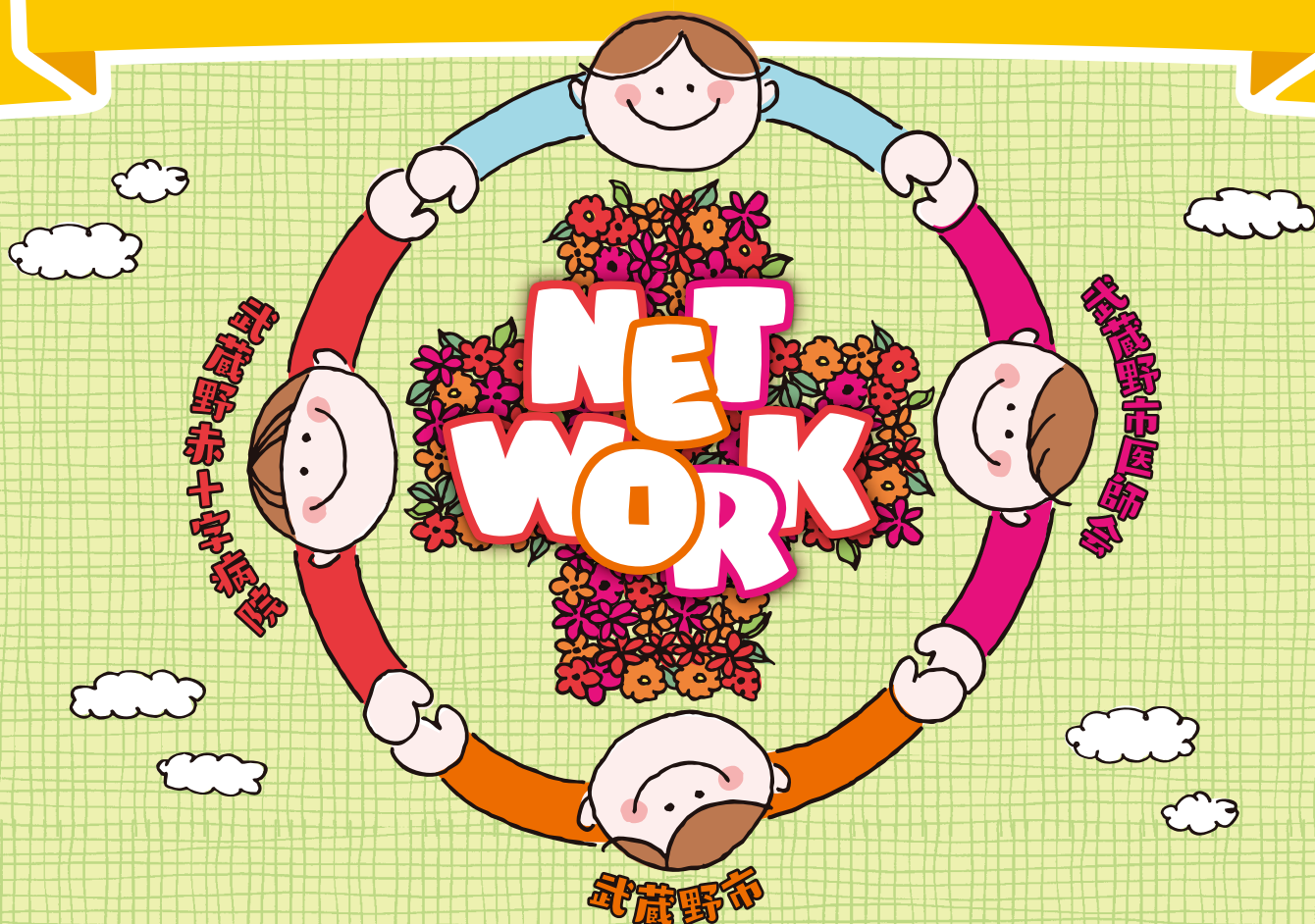


心不全パンデミックがやってくる

— 地域で支える心不全対策 —



第20回 武蔵野市地域医療連携フォーラム

日時 令和8年4月18日(土) 14時～16時30分(受付・入場開始13時30分)

場所 武蔵野赤十字病院 むさしの講堂

(例年と会場が異なりますのでご注意ください)

入場無料

プログラム

総合司会／武蔵野赤十字病院院長・黒崎 雅之 武蔵野市医師会副会長・天野 英介

1. 武蔵野市の医療連携

武蔵野赤十字病院院長・黒崎 雅之／
武蔵野市医師会会長・中嶋 伸／武蔵野市長・小美濃 安弘

基調講演

2. 心不全を理解する

～心不全パンデミックに備えて
武蔵野赤十字病院循環器内科部長・野里 寿史

3. 心不全診療におけるかかりつけ医の役割

宮崎クリニック・宮崎 亮一

4. 心不全における食事療法の重要性

武蔵野赤十字病院栄養課係長・佐々木 佳奈恵

5. 心不全リハビリテーションとは

武蔵野赤十字病院リハビリテーション科係長・藤本 隆伸

6. 心不全パンデミックに対する 武蔵野市の取り組み

武蔵野市地域支援課課長・福山 和彦

パネルディスカッション

7. 心不全パンデミックに立ち向かう 地域医療連携

野里 寿史・宮崎 亮一・佐々木 佳奈恵
藤本 隆伸・福山 和彦

共催／武蔵野赤十字病院 武蔵野市医師会 武蔵野市

連絡先／武蔵野赤十字病院・患者支援センター 0422-32-3111 (内線 8853, 21111)

